



# FICHA TÉCNICA

## Lamas CWALL

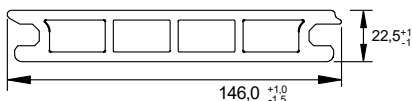
HTS Code: 39269097

Lama Fachada 2300x146x22,5



Peso mL - 2,16 kg (± 0,2)

Tolerancia en la Longitud -5/+15mm



Referencia	Color	Dimensiones (C x A x A) mm	Peso (kg/Lama)
DEU02230BF	BF - Beige Haya	2300 x 146 x 22,5	4,97 Kg
DEU02230BR	BR - Beige Rosa	2300 x 146 x 22,5	4,97 Kg
DEU02230CI	CH-Chocolate	2300 x 146 x 22,5	4,97 Kg
DEU02230CI	CI - Gris	2300 x 146 x 22,5	4,97 Kg
DEU02230CH	NE-Negro	2300 x 146 x 22,5	4,97 Kg
DEU02230NE	RW-Red Wood	2300 x 146 x 22,5	4,97 Kg

Características del Palet:

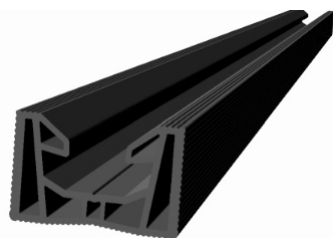
Largo:	2,32 m	N.º de Lamas:	175
Ancho:	0,72 m	Volumen:	1,45 m <sup>3</sup>
Alto:	0,89 m	Peso:	874,2 Kg



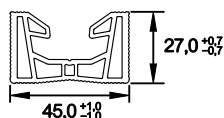
## Perfiles de fijación Quick-fix

HTS Code: 39162000

Rastrel Quick-fix 2300x45x27



Referencia	Color	Dimensiones (C x A x A) mm	Peso (kg/Rastrel)
DEU11230PR	Negro	2300 x 45 x 27	1,56 Kg



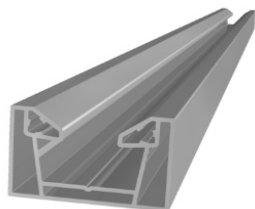
Peso mL - 0,68kg (± 0,2)

Tolerancia en la Longitud -5/+15mm

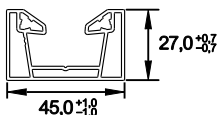
Largo:	2,32 m	N.º de Lamas:	360
Características del Palet: Ancho:	0,72 m	Volumen:	1,34 m <sup>3</sup>
Alto:	0,80 m	Peso:	568,2 Kg

HTS Code: 76042100

Rastrel ALU Quick-Fix



Referencia	Color	Dimensiones (C x A x A) mm	Peso (kg/Rastrel)
DEU13230AL	Gris	2300 x 45 x 27	1,65 Kg

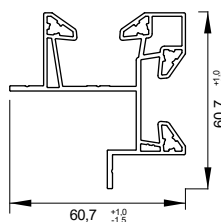
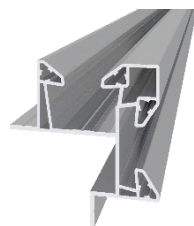


Peso mL - 0,72kg (± 0,2)

Tolerancia en la Longitud -5/+15mm

HTS Code: 76042100

Rastrel Alu para los Cantos



Referencia	Color	Dimensiones (C x A x A) mm	Peso (kg/Rastrel)
DEU19617AL	Gris	6175 x 45 x 27	7,20 Kg

Peso mL - 1,16 kg (± 0,2)

Tolerancia en la Longitud -5/+15mm

## Accesorios

HTS Code: 39259010

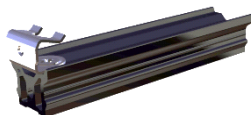
### Grapa Intermedia



Unid / Embalaj	Referencia	Color	Dimensiones de la Caja (C x A x A) mm	Peso (kg/caja)
100	DEC70001PRC	PR - Negro	0,23 x 0,17 x 0,09	1,35 Kg
500	DEC70001PRD	PR - Negro	0,38 x 0,28 x 0,15	6,06 Kg

HTS Code: 39259010

### Grapa Quick-Fix Terminal



Unid / Embalaj	Referencia	Color	Dimensiones de la Caja (C x A x A) mm	Peso (kg/caja)
25	DEC70002PRQ	PR - Negro	0,11 x 0,10 x 0,08	0,65 Kg

HTS Code: 73181535

### Tornillo 6X60 Inoxidable com Taco Ø8



Unidad/ Bolsita	Referencia	Tipo	Dimensiones de la Caja (C x A x A) mm	Peso (kg/Bols.)
50	DEC80001IXX	Tornillo PZ3 de Acero Inoxidable A2	6X60 con Taco Ø8	0,42 Kg

Características de la caja y n.º de embalages:	Largo:	0,23 m	N.º de Bolsitas por caja:	4
	Ancho:	0,17 m	Volumen:	0,004 m3
	Alto:	0,09 m	Peso:	1,68 Kg

HTS Code: 73181535

### Tornillo Autorroscante 3,5x25 Inoxidable

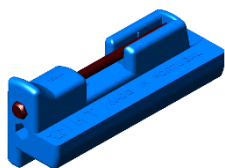


Unidad/ Bolsita	Referencia	Tipo	Dimensiones de la Caja (C x A x A) mm	Peso (kg/Bols.)
100	DEC80002IXC	Tornillo PH2 de Acero Inoxidable A2	3,5x25	0,13 Kg

Características de la caja y n.º de embalages:	Largo:	0,10 m	N.º de Bolsitas por caja:	5
	Ancho:	0,11 m	Volumen:	0,001 m3
	Alto:	0,08 m	Peso:	0,65 Kg

HTS Code: 82055100

### CTOOL Herramienta para Instalación CDECK/CWALL



Unidad/ Bolsita	Referencia	Tipo	Dimensiones mm	Peso (kg/Bols.)
1	DEC90001AZ	Punta de destornillador ¼ DE 4 mm p/ CTOOL	85x26x40	0,05 Kg

Características de la caja y n.º de embalages:	Largo:	0,10 m	N.º de Bolsitas por caja:	5
	Ancho:	0,11 m	Volumen:	0,001 m3
	Alto:	0,08 m	Peso:	0,25 Kg

## Estimación de Precio por m2 para Fachada

### Lama Fachada 2.30 m - Rastrel Quick-Fix y Grapa Intermedia

Referencia	Denominación	Qt/m2	
DEU02230xx	LAMA FACHADA 2300x146x22,5	3,00	Unid
DEU11230PR	RASTREL QUICK-FIX 2300x45x27	1,31	Unid
DEC70001xxx	GRAPA QUICK-FIX INTERMEDIA	20	Unid
DEC70002xxx	GRAPA QUICK-FIX TERMINAL	2	Unid

Nota: Las cifras presentadas en estas estimaciones son meramente indicativas, puesto que el consumo real depende de la geometría del área y de la forma de aplicación del CWALL, dada la representación siguiente..

