

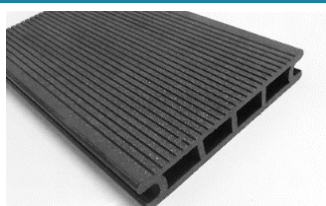
**ACUÑA**   
*El valor de la madera*

# FICHA TÉCNICA

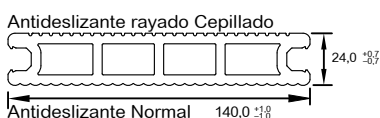
[catalogo.maderasacuna.es](http://catalogo.maderasacuna.es)

## Lamas C-DECK

### Lama Alveolar 2300x140x24



Peso mL - 2,40kg (± 0,2)  
Tolerancia en la Longitud -5/+15mm

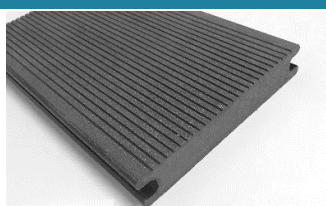


Referencia	Color	Dimensiones (C x A x A) mm	Peso (kg/Lama)
DEU01230BF	BF - Beige Haya	2300 x 140 x 24	5,53 Kg
DEU01230BR	BR - Beige Rosa	2300 x 140 x 24	5,53 Kg
DEU01230CI	CI - Gris	2300 x 140 x 24	5,53 Kg
DEU01230RW	RW-Red Wood	2300 x 140 x 24	5,53 Kg
DEU01230CH	CH-Chocolate	2300 x 140 x 24	5,53 Kg
DEU01230NE	NE-Negro	2300 x 140 x 24	5,53 Kg

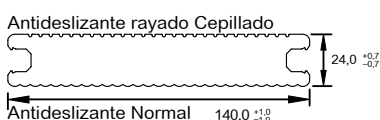
Características del Palet:	Largo:	2,32 m	N.º de Lamas:	175
	Ancho:	0,72 m	Volumen:	1,57 m <sup>3</sup>
	Alto:	0,94 m	Peso:	973,2 Kg



### Lama Maciza 2300x140x24



Peso mL - 4,11kg (± 0,2)  
Tolerancia en la Longitud -5/+15mm



Referencia	Color	Dimensiones (C x A x A) mm	Peso (kg/Lama)
DEU03230BF	BF - Beige Haya	2300 x 140 x 24	9,46 Kg
DEU03230BR	BR - Beige Rosa	2300 x 140 x 24	9,46 Kg
DEU03230CI	CI - Gris	2300 x 140 x 24	9,46 Kg
DEU03230RW	RW-Red Wood	2300 x 140 x 24	9,46 Kg
DEU03230CH	CH-Chocolate	2300 x 140 x 24	9,46 Kg
DEU03230NE	NE-Negro	2300 x 140 x 24	9,46 Kg

Características del Palet:	Largo:	2,32 m	N.º de Lamas:	100
	Ancho:	0,72 m	Volumen:	0,97 m <sup>3</sup>
	Alto:	0,58 m	Peso:	951,0 Kg

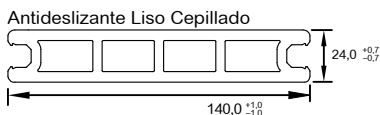


## Lamas C-DECK CCF

### Lama Alveolar CCF 2300x140x24

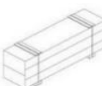


Peso mL - 2,54kg (± 0,2)  
Tolerancia en la Longitud -5/+15mm



Referencia	Color	Dimensiones (C x A x A) mm	Peso (kg/Lama)
DEU08230BF	BF - Beige Haya	2300 x 140 x 24	5,86 Kg
DEU08230BR	BR - Beige Rosa	2300 x 140 x 24	5,86 Kg
DEU08230CI	CI - Gris	2300 x 140 x 24	5,86 Kg
DEU08230RW	RW-Red Wood	2300 x 140 x 24	5,86 Kg
DEU08230CH	CH-Chocolate	2300 x 140 x 24	5,86 Kg
DEU08230NE	NE-Negro	2300 x 140 x 24	5,86 Kg

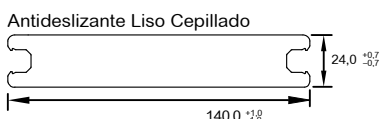
Características del Palet:	Largo:	2,32 m	N.º de Lamas:	175
	Ancho:	0,72 m	Volumen:	1,57 m <sup>3</sup>
	Alto:	0,94 m	Peso:	1029,7 Kg



### Lama Maciza CCF 2300x140x24

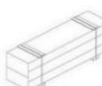


Peso mL - 4,33kg (± 0,2)  
Tolerancia en la Longitud -5/+15mm



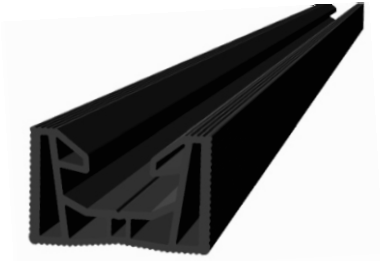
Referencia	Color	Dimensiones (C x A x A) mm	Peso (kg/Lama)
DEU09230BF	BF - Beige Haya	2300 x 140 x 24	9,97 Kg
DEU09230BR	BR - Beige Rosa	2300 x 140 x 24	9,97 Kg
DEU09230CI	CI - Gris	2300 x 140 x 24	9,97 Kg
DEU09230RW	RW-Red Wood	2300 x 140 x 24	9,97 Kg
DEU09230CH	CH-Chocolate	2300 x 140 x 24	9,97 Kg
DEU09230NE	NE-Negro	2300 x 140 x 24	9,97 Kg

Características del Palet:	Largo:	2,32 m	N.º de Lamas:	100
	Ancho:	0,72 m	Volumen:	0,97 m <sup>3</sup>
	Alto:	0,58 m	Peso:	1002,4 Kg

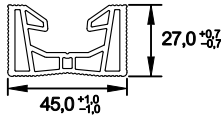


## Perfiles de fijación Quick-fix

### Rastrer Quick-fix 2300x45x27



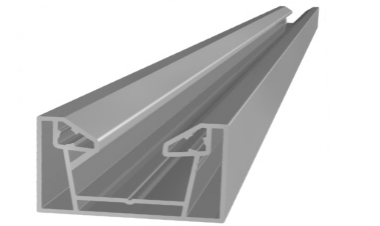
Referencia	Color	Dimensiones (C x A x A) mm	Peso (kg/ Rastrer)
DEU11230PR	Negro	2300 x 45 x 27	1,56 Kg



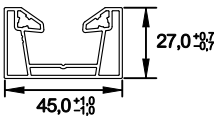
Peso mL - 0,68kg (± 0,2)  
Tolerancia en la Longitud -5/+15mm

Características del Palet:		Largo:	2,32 m	N.º de Perfis:	360
	Ancho:	0,72 m	Volumen:	1,34 m <sup>3</sup>	
	Alto:	0,80 m	Peso:	568,2 Kg	

### Rastrer ALU Quick-Fix

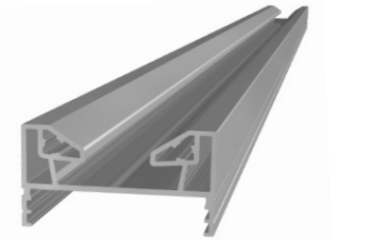


Referencia	Color	Dimensiones (C x A x A) mm	Peso (kg/ Rastrer)
DEU13230AL	Gris	2300 x 45 x 27	1,65 Kg

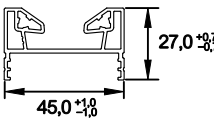


Peso mL - 0,72kg (± 0,2)  
Tolerancia en la Longitud -5/+15mm

### Rastrer ALU Quick-fix PT40

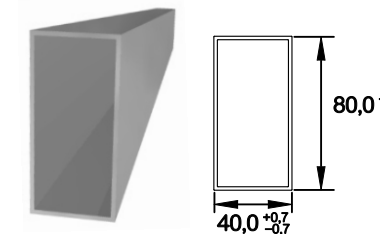


Referencia	Color	Dimensiones (C x A x A) mm	Peso (kg/ Rastrer)
DEU16617AL	Gris	6175 x 45 x 27	3,70 Kg



Peso mL - 0,60kg (± 0,2)  
Tolerancia en la Longitud -5/+15mm

### Tubo Alu 80x40x1.8 mm

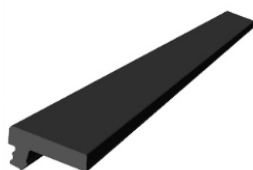


Referencia	Color	Dimensiones (C x A x A) mm	Peso (kg/ perfil)
DEU17230AL	Gris	2300 x 80 x 40	2,58 Kg

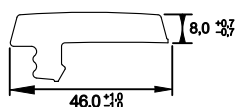
Peso mL - 1,13kg (± 0,2)  
Tolerancia en la Longitud -5/+15mm

## Perfiles de Remate

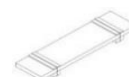
### Cierre 2300x46x8mm



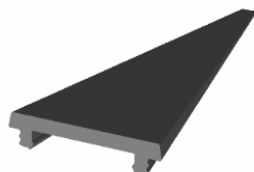
Peso mL - 0,63kg (± 0,1)  
Tolerancia en la Longitud -5/+15mm



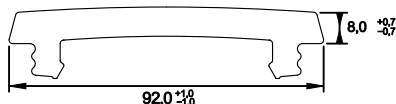
Referencia	Color	Dimensiones (C x A x A) mm	Peso (kg/perfil)
DEU21230BF	BF - Beige Haya	2300 x 46 x 8	1,47 Kg
DEU21230BR	BR - Beige Rosa	2300 x 46 x 8	1,47 Kg
DEU21230CH	CH-Chocolate	2300 x 46 x 8	1,47 Kg
DEU21230CI	CI - Gris	2300 x 46 x 8	1,47 Kg
DEU21230NE	NE-Negro	2300 x 46 x 8	1,47 Kg
DEU21230RW	RW-Red Wood	2300 x 46 x 8	1,47 Kg
<b>Características del Palet:</b>		Largo: 2,32 m	N.º de Perfis: 50
		Ancho: 0,72 m	Volumen: 0,099 m <sup>3</sup>
		Alto: 0,06 m	Peso: 78,4 Kg



### Cierre 2300x92x8mm



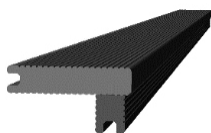
Peso mL - 1,35kg (± 0,2)  
Tolerancia en la Longitud -5/+15mm



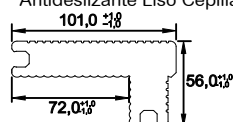
Referencia	Color	Dimensiones (C x A x A) mm	Peso (kg/perfil)
DEU23230BF	BF - Beige Haya	2300 x 92 x 8	3,12 Kg
DEU23230BR	BR - Beige Rosa	2300 x 92 x 8	3,12 Kg
DEU23230CH	CH-Chocolate	2300 x 92 x 8	3,12 Kg
DEU23230CI	CI - Gris	2300 x 92 x 8	3,12 Kg
DEU23230NE	NE-Negro	2300 x 92 x 8	3,12 Kg
DEU23230RW	RW-Red Wood	2300 x 92 x 8	3,12 Kg
<b>Características del Palet:</b>		Largo: 2,32 m	N.º de Perfis: 42
		Ancho: 0,72 m	Volumen: 0,15 m <sup>3</sup>
		Alto: 0,09 m	Peso: 136,2 Kg



### Escalón 2300x101x56 mm



Antideslizante Liso Cepillado



Peso mL - 3,98 kg (± 0,2)

Tolerancia en la Longitud - 5/+15mm

Referencia	Color	Dimensiones (C x A x A) mm	Peso (kg/Escalón)
DEU22230BF	BF - Beige Haya	2300 x 101 x 56	9,17 Kg
DEU22230BR	BR - Beige Rosa	2300 x 101 x 56	9,17 Kg
DEU22230CH	CH-Chocolate	2300 x 101 x 56	9,17 Kg
DEU22230CI	CI - Gris	2300 x 101 x 56	9,17 Kg
DEU22230NE	NE-Negro	2300 x 101 x 56	9,17 Kg
DEU22230RW	RW-Red Wood	2300 x 101 x 56	9,17 Kg

## Accesorios

### Grapa Intermedia



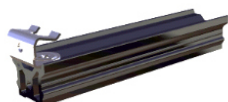
Unid / Embalaj	Referencia	Color	Dimensiones de la caja (C x A x A) mm	Peso (kg/caja)
100	DEC70001CAC	CA - Marrón	230 x 170 x 90	1,35 Kg
100	DEC70001CZC	CZ - Gris	230 x 170 x 90	1,35 Kg
100	DEC70001PRC	PR - Negro	230 x 170 x 90	1,35 Kg
500	DEC70001CAD	CA - Marrón	380 x 280 x 150	6,06 Kg
500	DEC70001CZD	CZ - Gris	380 x 280 x 150	6,06 Kg
500	DEC70001PRD	PR - Negro	380 x 280 x 150	6,06 Kg

### Grapa Quick-Fix PRO Intermedia



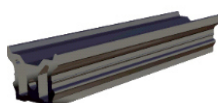
Unid / Embalaj	Referencia	Color	Dimensiones de la caja (C x A x A) mm	Peso (kg/caja)
25	DEC70004CAQ	CA - Marrón	110 x 100 x 80	0,24 Kg
25	DEC70004CZQ	CZ - Gris	110 x 100 x 80	0,24 Kg
25	DEC70004PRQ	PR - Negro	110 x 100 x 80	0,24 Kg

### Grapa Quick-Fix Terminal



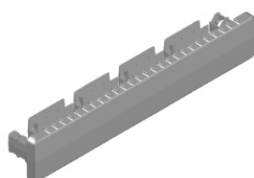
Unid / Embalaj	Referencia	Color	Dimensiones de la caja (C x A x A) mm	Peso (kg/caja)
25	DEC70002PRQ	PR - Negro	110 x 100 x 80	0,65 Kg

### Fijador de Cierre



Unid / Embalaj	Referencia	Color	Dimensiones de la caja (C x A x A) mm	Peso (kg/caja)
25	DEC70003PRQ	PR - Negro	110 x 100 x 80	0,42 Kg

### Tapón Lama Alveolar 140X24



Unid / Embalaj	Referencia	Color	Dimensiones de la caja (C x A x A) mm	Peso (kg/caja)
25	DEC70005BFQ	BF - Beige Haya	230 x 170 x 90	0,80 Kg
25	DEC70005CHQ	CH-Chocolate	230 x 170 x 90	0,80 Kg
25	DEC70005CIQ	CI - Gris	230 x 170 x 90	0,80 Kg
25	DEC70005NEQ	NE-Negro	230 x 170 x 90	0,80 Kg
25	DEC70005RWQ	RW-Red Wood	230 x 170 x 90	0,80 Kg

### Tornillo 6X60 Inoxidable com Taco Ø8



Unidad/ Bolsita	Referencia	Tipo	Dimensiones mm	Peso (kg/ Bols.)
50	DEC80001IXX	Tornillo PZ3 de Acero Inoxidable A2	6X60 con taco Ø8	0,42 Kg

Características de la caja y n.º de embalajes:	Largo:	0,23 m	N.º de Bolsitas por caja:	4
	Ancho:	0,17 m	Volumen:	0,004 m <sup>3</sup>
	Alto:	0,09 m	Peso:	1,68 Kg

### Tornillo Autorroscante 3,5x25 Inoxidable



Unidad/ Bolsita	Referencia	Tipo	Dimensiones mm	Peso (kg/ Bols.)
100	DEC80002IXC	Tornillo PH2 de Acero Inoxidable A2	3,5x25	0,13 Kg

Características de la caja y n.º de embalajes:	Largo:	0,10 m	N.º de Bolsitas por caja:	5
	Ancho:	0,11 m	Volumen:	0,001 m <sup>3</sup>
	Alto:	0,08 m	Peso:	0,65 Kg

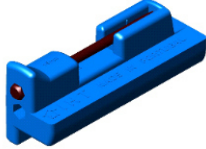
## Tornillo Autorroscante 5,5X25 Inoxidable



Unidad/ Bolsita	Referencia	Tipo	Dimensiones mm	Peso (kg/Bols.)
50	DEC80004IXX	Tornillo PZ3 de Acero Inoxidable A2	5,5x25	0,15 Kg

Características de la caja y n.º de embalages:	Largo:	0,23 m	N.º de Bolsitas por caja:	4
	Ancho:	0,17 m	Volumen:	0,004 m <sup>3</sup>
	Alto:	0,09 m	Peso:	0,60 Kg

## CTOOL Herramienta para Instalación CDECK/CWALL



Unidad/ Bolsita	Referencia	Tipo	Dimensiones mm	Peso (kg/Bols.)
1	DEC90001AZ	Punta de destornillador ¼ DE 4 mm p/ CTOOL	85x26x40	0,05 Kg

Características de la caja y n.º de embalages:	Largo:	0,10 m	N.º de Bolsitas por caja:	5
	Ancho:	0,11 m	Volumen:	0,001 m <sup>3</sup>
	Alto:	0,08 m	Peso:	0,25 Kg

## Accesorios para estructuras elevadas CDECK

### Plot CDECK 28-36 mm - Ø195 mm



Unid / Embalaj	Referencia	Tipo	Dimensiones mm	Peso (kg/Emb)
1	DEC6000TA0	Pedestal regulable en altura	Cerrado 28mm Abierto 36mm	0,22 Kg

### Plot CDECK 36-51 mm - Ø195 mm



Unid / Embalaj	Referencia	Tipo	Dimensiones mm	Peso (kg/Emb)
1	DEC6000TA1	Pedestal regulable en altura	Cerrado 36mm Abierto 51mm	0,24 Kg

### Plot CDECK 52-82 mm - Ø195 mm



Unid / Embalaj	Referencia	Tipo	Dimensiones mm	Peso (kg/Emb)
1	DEC6000TA2	Pedestal regulable en altura	Cerrado 52mm Abierto 82mm	0,30 Kg

### Plot CDECK 82-135 mm - Ø195 mm



Unid / Embalaj	Referencia	Tipo	Dimensiones mm	Peso (kg/Emb)
1	DEC6000TA3	Pedestal regulable en altura	Cerrado 82mm Abierto 135mm	0,37 Kg

### Plot CDECK 133 225 mm - Ø195 mm



Unid / Embalaj	Referencia	Tipo	Dimensiones mm	Peso (kg/Emb)
1	DEC6000TA4	Pedestal regulable en altura	Cerrado 133mm Abierto 225mm	0,58 Kg

### Fijador Plot CDECK 40-50 mm - Ø195 mm



Unid / Embalaj	Referencia	Tipo	Dimensiones mm	Peso (kg/Emb)
1	DEC6000TAX	Cierre cruzado de 2 ranuras	1 encaje 40mm 1 encaje 50mm	0,05 Kg

### Extensión Plot CDECK 180 mm - Ø130 mm



Unid / Embalaj	Referencia	Tipo	Dimensiones mm	Peso (kg/Emb)
1	DEC6000TCL	Extensor de Plot de altura	180mm	0,26 Kg

### Corrector Pendiente Plot CDECK 2 PRC - Ø190 mm



Unid / Embalaj	Referencia	Tipo	Dimensiones mm	Peso (kg/Emb)
1	DEC600TSC2	Broker pendiente 2% a 4%	2mm	0,05 Kg